

Jɔwulu baalingɔ kiri

A B C D

Alphabet en langue « samogho » jɔ



JɔKAYIJE / Sil Mali

Orthographe révisée 2020

Imprimerie du Kéné Dougou, Mission Catholique Sikasso

BP. 74

Tel: 00223 76223385 -0022369572749

JɔKAYIJE / SIL-Mali

sh

shɛn



Kwuu ki shɛn pa-i.

t

tanŋ



Tanŋ sɔɔ-ɔ kaa.

u

tuu



Tuu ki paka shɔ-i.

w

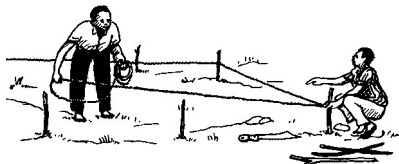
wɔ



Wɔ ɔ wú tɔŋ na.

y

yaa



Kí ɔ fu ki ɛ ki ki-a yaa ra.

Jɔwulu baaling kiri

A B C D

Alphabet en langue « samogho » jɔ

Auteurs

Mama Djilla, Bart & Jacqueline Eenkhoorn-Pilon

2000

JɔKAYIJE / SIL Mali



Le livret A B C D a été conçu par l'équipe de traduction de Sil-Mali et JCKAYIJE en l'an 2000 pour aider à apprendre à lire et écrire le Jɔwulu. Pour chaque symbole alphabétique nous avons utilisé une image dans le nom de laquelle nous avons le son du symbole dans la langue.

Illustrations: © SIL-Cameroun P.A.D. Clip Art (Yaoundé, Cameroun, 1993, 1996,1997, Vol. 1-4) Mbanji Bawe Ernest.

2^e édition
 Septembre 2021
 1^{ère} impression
 100 exemplaires



© JCKAYIJE : www.jobira.org
 SIL-Mali: B.P. 2232 Bamako, République du Mali
 Attribution: Partage dans les Mêmes Conditions

ɔ	koli	 Koli fa a dan yɔ jiring nu.
p	penikεken	 Penikεken ki yɔ pyii pa-a.
kp	kpasa	 Maandu yɔ jɔ shen-a kpasa ra.
r	mari	 Mari ka yɔ juuling ni wu-a.
s	suu	 Saɲɔ wɔ suu ki ye.

ηm

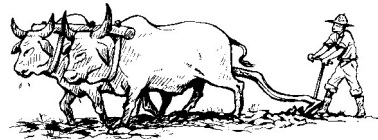
ηmεεn



Shuru ki yɔ ηmεεn tɛri-ra.

n

naan



ηulu awɔ ji ki bataa kaan-a naan ni na.

η

ηɔɔnmi



Shuru ki sɔɔ-ɔ ηɔɔnmi ki sun.

η

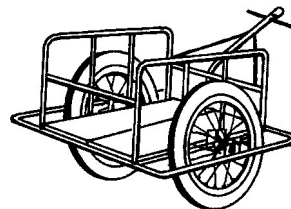
ηununu



Maannaanη ki dun sɔɔ-ɔ a ηununu.

o

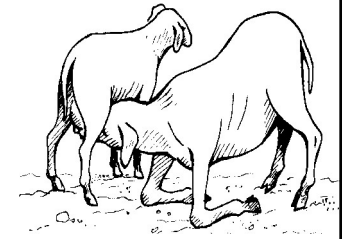
wotoro



Gbεera wotoro yɔ kaa.

a

saa



Saa ki yɔ ηɛη si-a.

b

baa



Baa ri yɔ cu ki ru.

gb

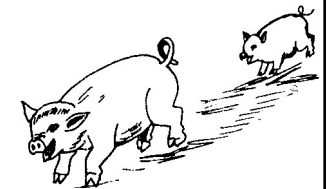
gbε



Ta po-i Seku gbε ra.

c

cε



Cε fa a dan yɔ bili-la.

d

dan



Dan ki yɔ jɔnη tan-a.

e

den



Tiraŋ kiri yɔ bili-la den cɛfan.

ɛ

shɛn



Shɛn sinaŋ yɔ mari ki wɔ kwɔ nu-a.

f

faatɔŋŋ



Dan ki tiŋ ki tu-i faatɔŋŋ ki ra.

g

gongon



Ka yɔ gongon sinaŋ i.

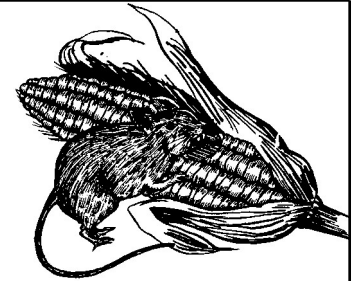
h

hali

Hali kiringi ki na, mari ki a ku si jin.

i

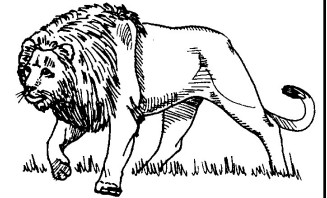
bili



Bili ki yɔ sinaŋ ki taa-ra.

j

jari



Ka yɔ jari i.

k

kili



Nshee wɔ kili ki yɔ kaa.

l

lanpaŋ



Lanpaŋ ki cu kɪ.

m

myɛɛn



Myɛɛn ki dan ki jin-i a maannimaŋ ki ru.